

## Isikliku kasutusõiguse seadmise plaan

IKO ala Pos nr (plaanil)	Kinnistu registriosia nr	Katastriüksuse tunnus, nimi ja sihtotstarve	IKO ala pindala m <sup>2</sup>
Pos 1	9814550	39201:002:2930; 12137 Luidja-Pärnaku tee; transpordimaa	2380 m <sup>2</sup>

	IKO seadmise ala
	Kinnistute piirid
	Projekteeritud keskpinge maakaabel

Projekti nimetus / asukoht  
Kõpu kordon, Mägipe küla, Hiiumaa vald, Hiiumaa maakond - 630 A liitumine  
kindlaksmääratud piirkonnas madalpingel.  
Luidja küla, Hiiumaa vald, Hiiumaa maakond.

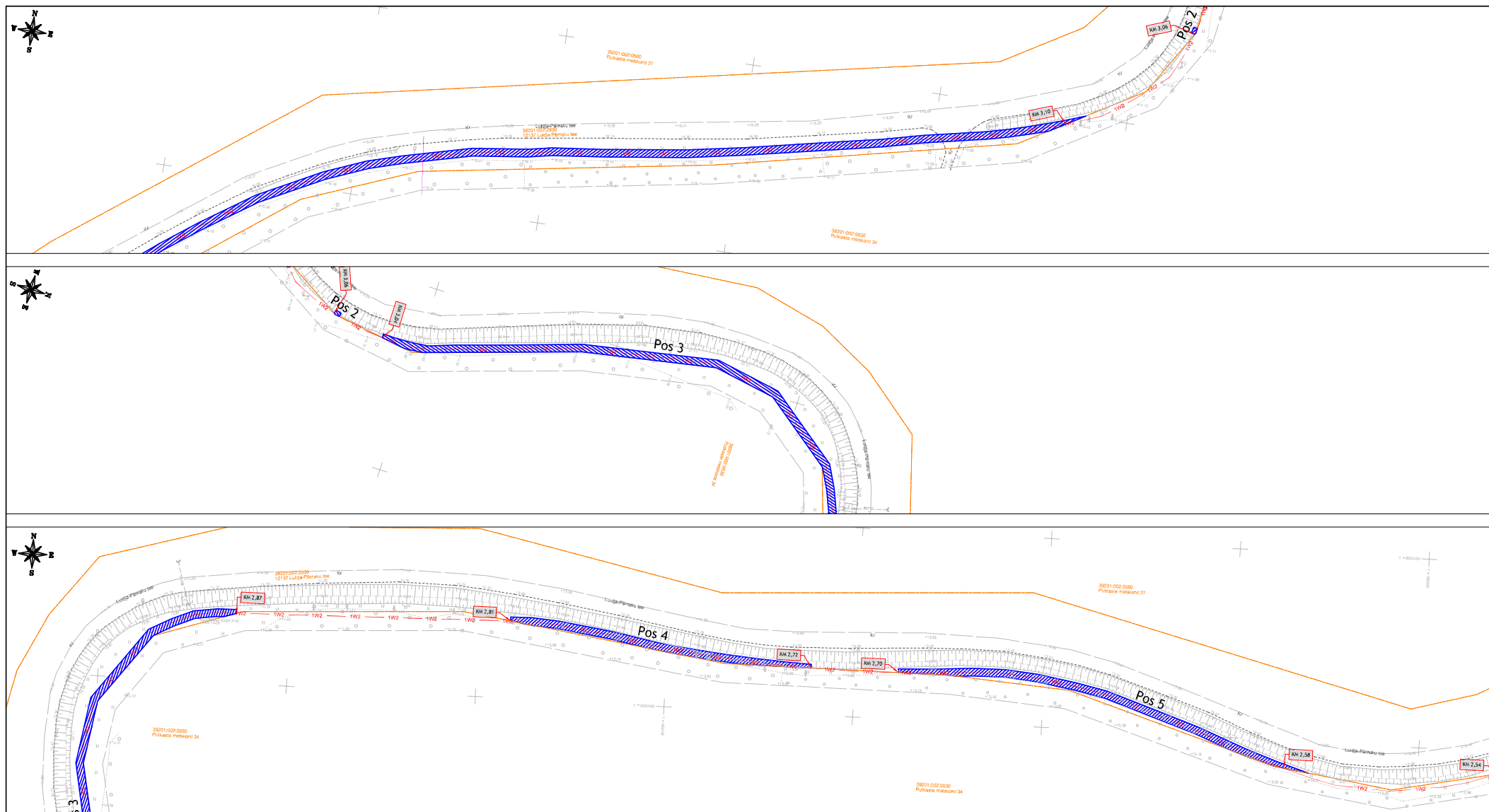
Töö nr  
LC4212-3

Koostaja: Rasmus Valli  
Keskkonnaprojekt OÜ

Mõõtkava  
1:1000

Leht / formaat  
A3

Kuupäev  
30.03.2026



## Isikliku kasutusõiguse seadmise plaan

IKO ala Pos nr (plaanil)	Kinnistu registriosa nr	Katastriüksuse tunnus, nimi ja sihtotstarve	IKO ala pindala m²
Pos 1	9814550	39201:002:2930; 12137 Luidja-Pärnaku tee; transpordimaa	2380 m²
Pos 2	9814550	39201:002:2930; 12137 Luidja-Pärnaku tee; transpordimaa	2 m²
Pos 3	9814550	39201:002:2930; 12137 Luidja-Pärnaku tee; transpordimaa	298 m²
Pos 4	9814550	39201:002:2930; 12137 Luidja-Pärnaku tee; transpordimaa	148 m²
Pos 5	9814550	39201:002:2930; 12137 Luidja-Pärnaku tee; transpordimaa	201 m²

	IKO seadmise ala
	Kinnistute piirid
	Projekteeritud keskpinge maakaabel

Projekti nimetus / asukoht  
Kõpu kordon, Mägipe küla, Hiiumaa vald, Hiiumaa maakond - 630 A liitumine  
kindlaksmääratud piirkonnas madalpingel.  
Luidja küla, Hiiumaa vald, Hiiumaa maakond.

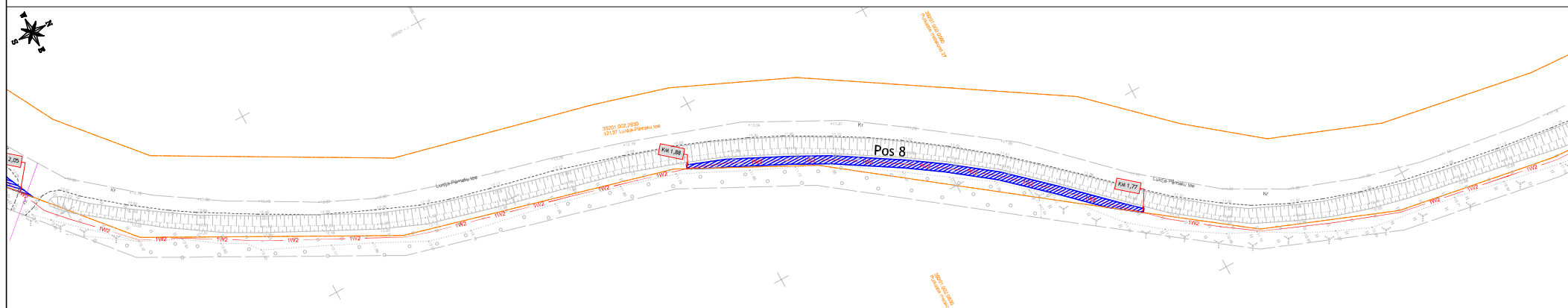
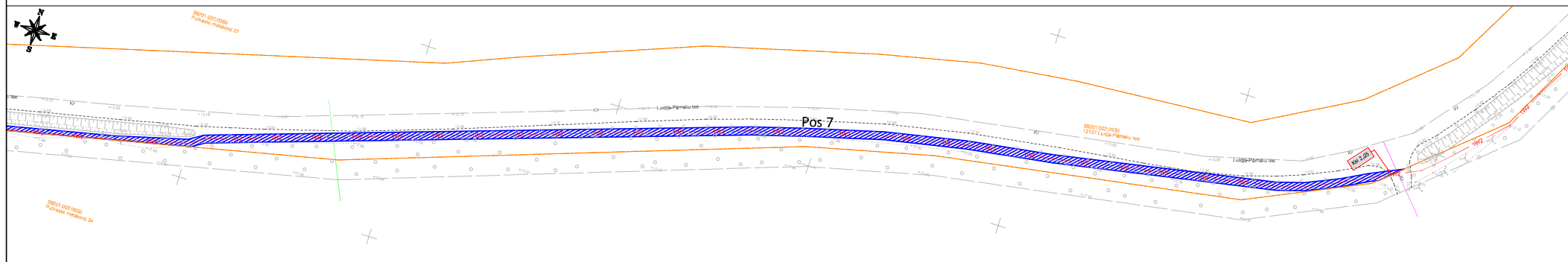
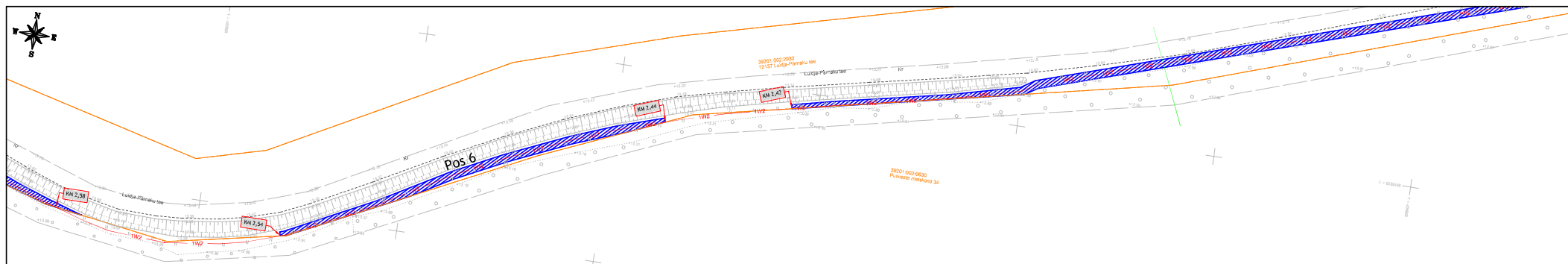
Töö nr  
LC4212-3

Koostaja: Rasmus Valli  
Keskkonnaprojekt OÜ

Mõõtkava  
1:1000

Leht / formaat  
A3

Kuupäev  
30.03.2026

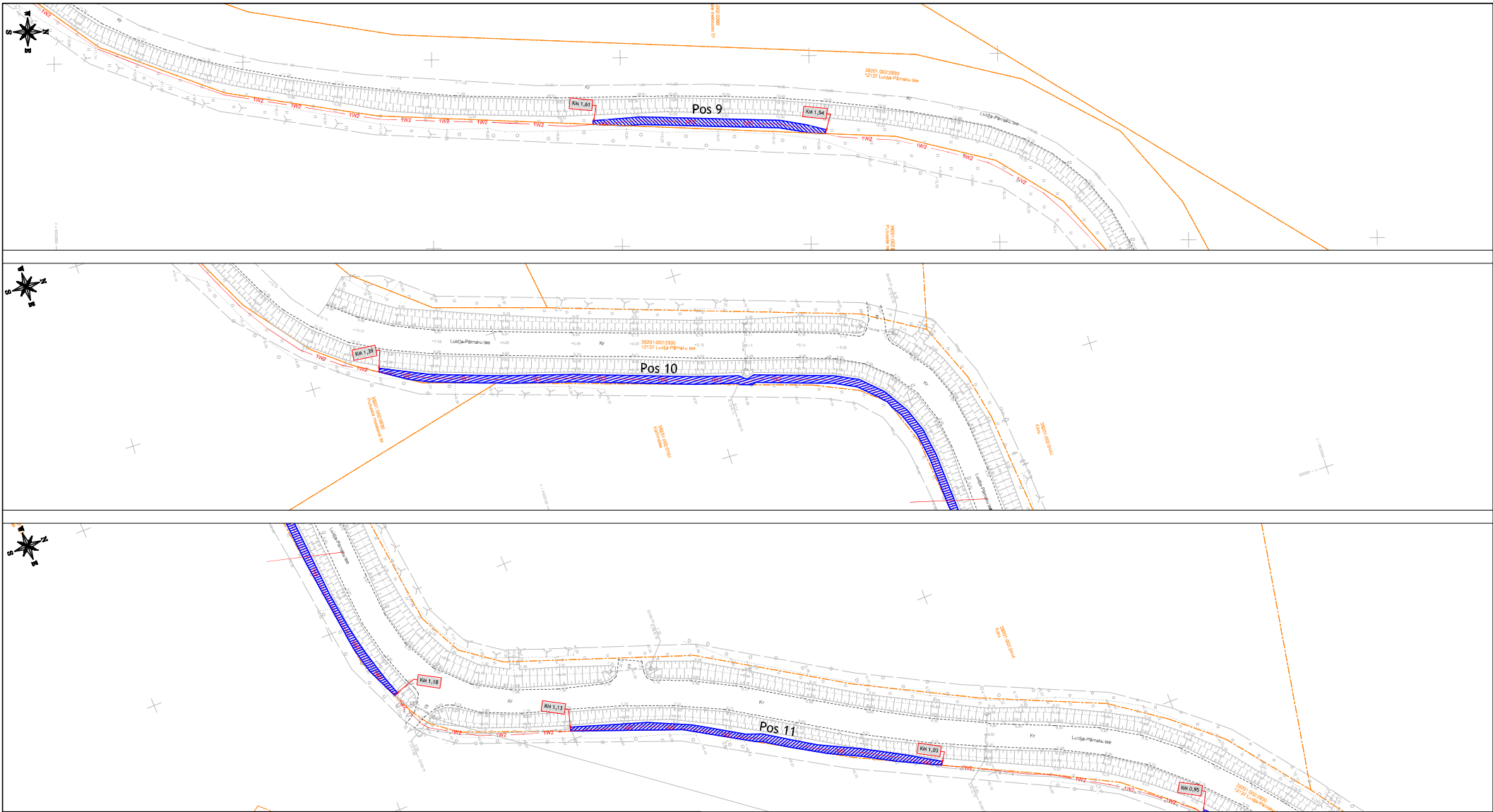


### Isikliku kasutusõiguse seadmise plaan

IKO ala Pos nr (plaanil)	Kinnistu registriosa nr	Katastriüksuse tunnus, nimi ja sihtotstarve	IKO ala pindala m²
Pos 6	9814550	39201:002:2930; 12137 Luidja-Pärmaku tee; transpordimaa	176 m²
Pos 7	9814550	39201:002:2930; 12137 Luidja-Pärmaku tee; transpordimaa	678 m²
Pos 8	9814550	39201:002:2930; 12137 Luidja-Pärmaku tee; transpordimaa	223 m²

	IKO seadmise ala
	Kinnistute piirid
	Projekteeritud keskpinge maakaabel

Projekti nimetus / asukoht Kõpu kordon, Mägipe küla, Hiiumaa vald, Hiiumaa maakond - 630 A liitumine kindlaksmääratud piirkonnas madalpingel. Luidja küla, Hiiumaa vald, Hiiumaa maakond.			Töö nr LC4212-3
Koostaja: Rasmus Valli Keskkonnaprojekt OÜ	Mõõtkava 1:1000	Leht / formaat A3	Kuupäev 30.03.2026

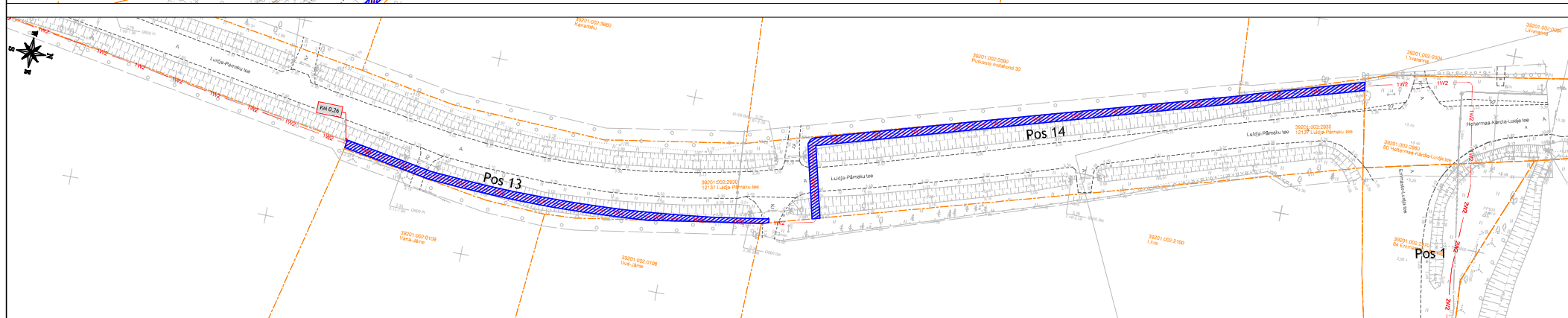
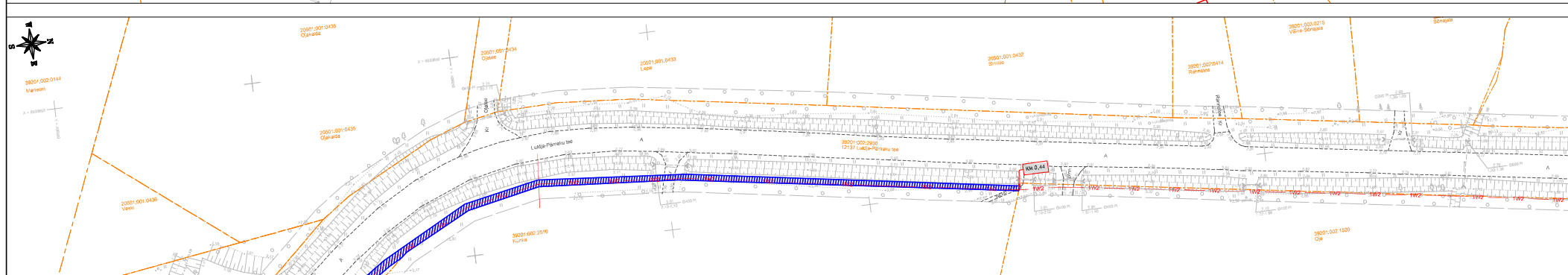
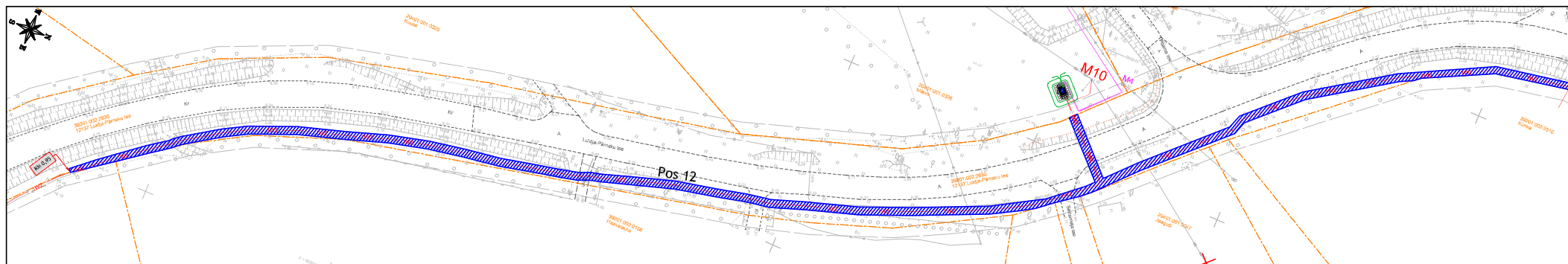


### Isikliku kasutusõiguse seadmise plaan

IKO ala Pos nr (plaanil)	Kinnistu registriosa nr	Katastriüksuse tunnus, nimi ja sihtotstarve	IKO ala pindala m²
Pos 9	9814550	39201:002:2930; 12137 Luidja-Pärmaku tee; transpordimaa	117 m²
Pos 10	9814550	39201:002:2930; 12137 Luidja-Pärmaku tee; transpordimaa	405 m²
Pos 11	9814550	39201:002:2930; 12137 Luidja-Pärmaku tee; transpordimaa	171 m²

	IKO seadmise ala
	Kinnistute piirid
	Projekteeritud keskpinge maakaabel

Projekti nimetus / asukoht Kõpu kordon, Mägipe küla, Hiiumaa vald, Hiiumaa maakond - 630 A liitumine kindlaksmääratud piirkonnas madalpingel. Luidja küla, Hiiumaa vald, Hiiumaa maakond.			Töö nr LC4212-3
Koostaja: Rasmus Valli Keskkonnaprojekt OÜ	Mõõtkava 1:1000	Leht / formaat A3	Kuupäev 30.03.2026



### Isikliku kasutusõiguse seadmise plaan

IKÕ ala Pos nr (plaanil)	Kinnistu registriosa nr	Katastriüksuse tunnus, nimi ja sihtotstarve	IKÕ ala pindala m²
Pos 12	9814550	39201:002:2930; 12137 Luidja-Pärmaku tee; transpordimaa	957 m²
Pos 13	9814550	39201:002:2930; 12137 Luidja-Pärmaku tee; transpordimaa	203 m²
Pos 14	9814550	39201:002:2930; 12137 Luidja-Pärmaku tee; transpordimaa	309 m²

	IKÕ seadmise ala
	Kinnistute piirid
	Projekteeritud keskpinge maakaabel

Projekti nimetus / asukoht  
Kõpu kordon, Mägipe küla, Hiiumaa vald, Hiiumaa maakond - 630 A liitumine  
kindlaksmääratud piirkonnas madalpingel.  
Luidja küla, Hiiumaa vald, Hiiumaa maakond.

Töö nr  
LC4212-3

Koostaja: Rasmus Valli  
Keskonnaprojekt OÜ

Mõõtkava  
1:1000

Leht / formaat  
A3

Kuupäev  
30.03.2026